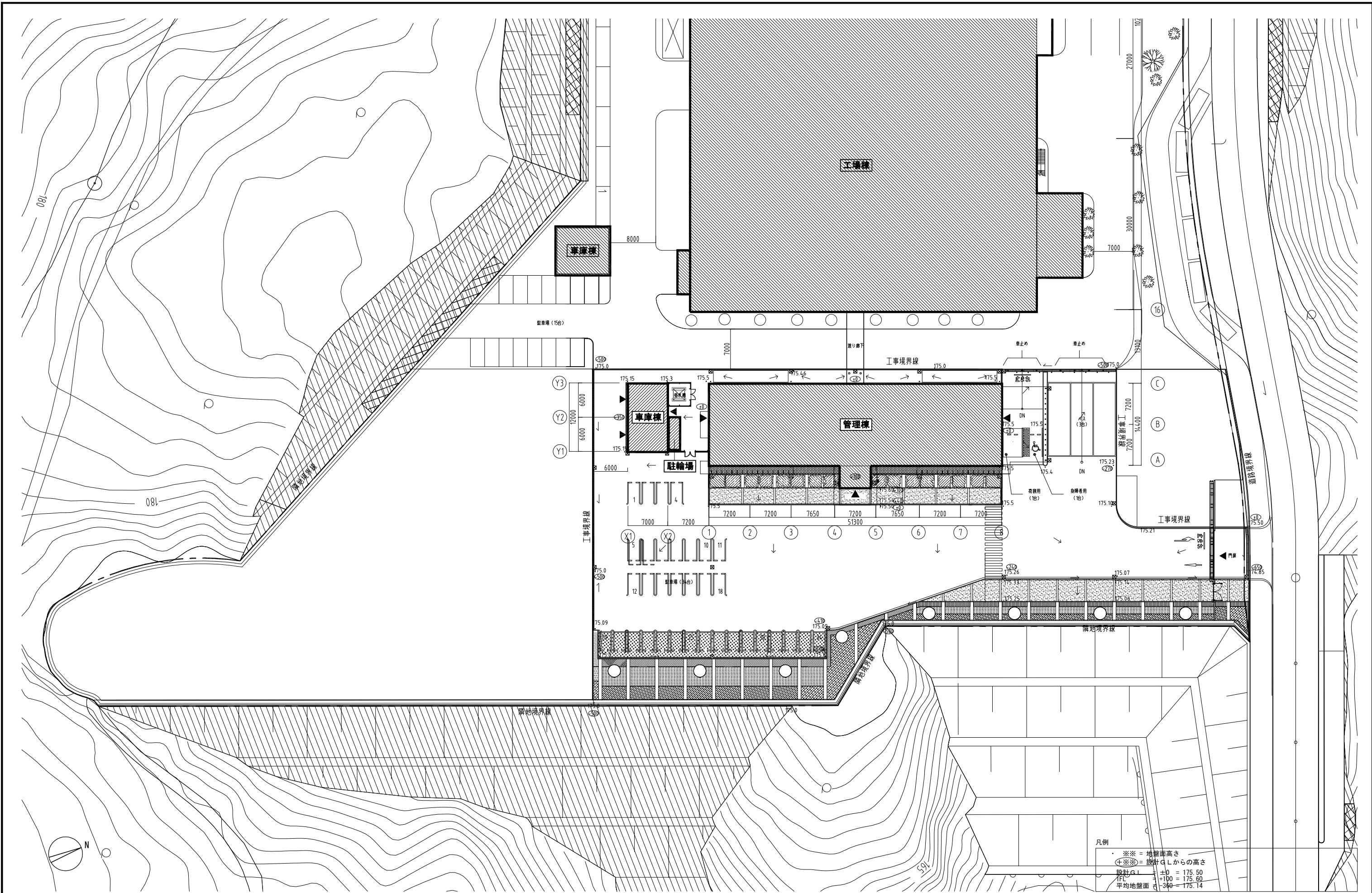


津山圏域クリーンセンター リサイクルプラザ

配置図・平面図
・参考イメージ図

平成27年10月

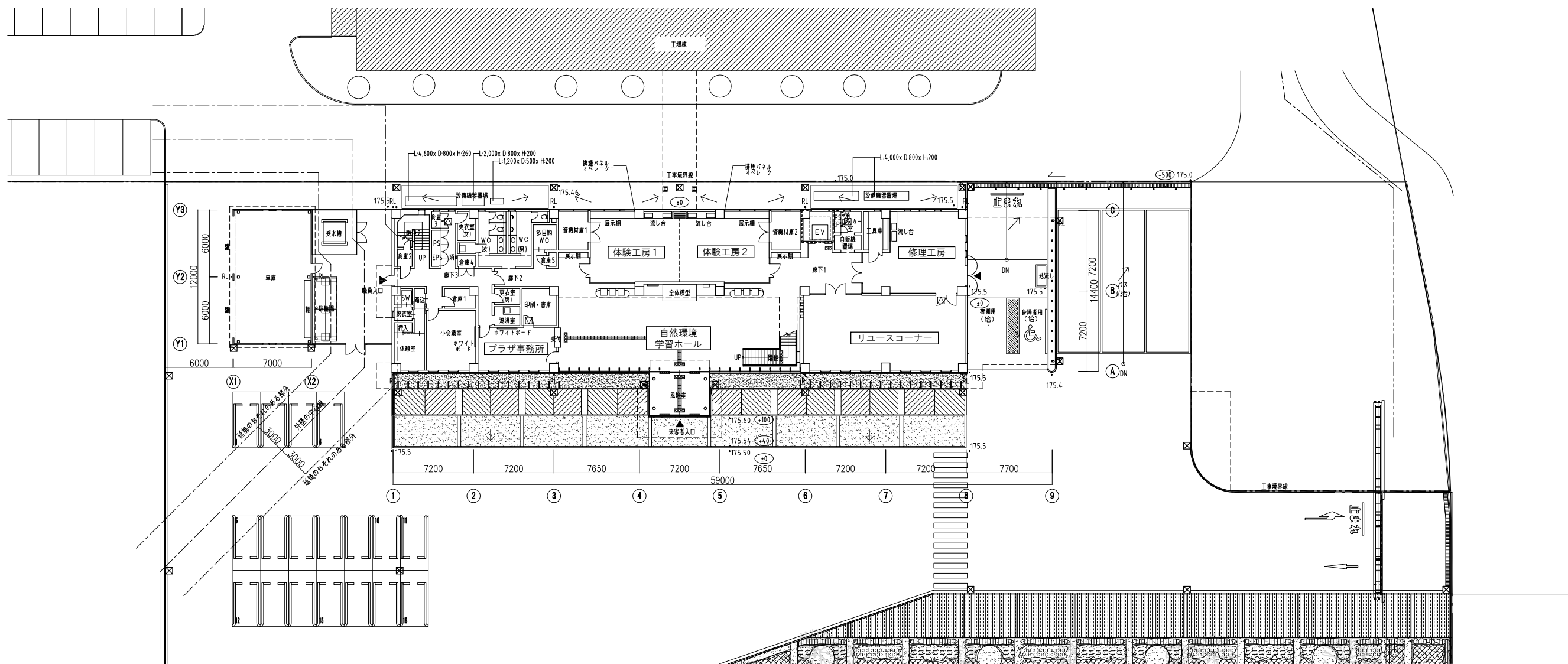
津山圏域資源循環施設組合



凡例
 ※※ = 地盤面高さ
 (※※) = 設計G.L.からの高さ
 設計G.L. ±0 = 175.50
 +100 = 175.60
 平均地盤面 ±360 = 175.14

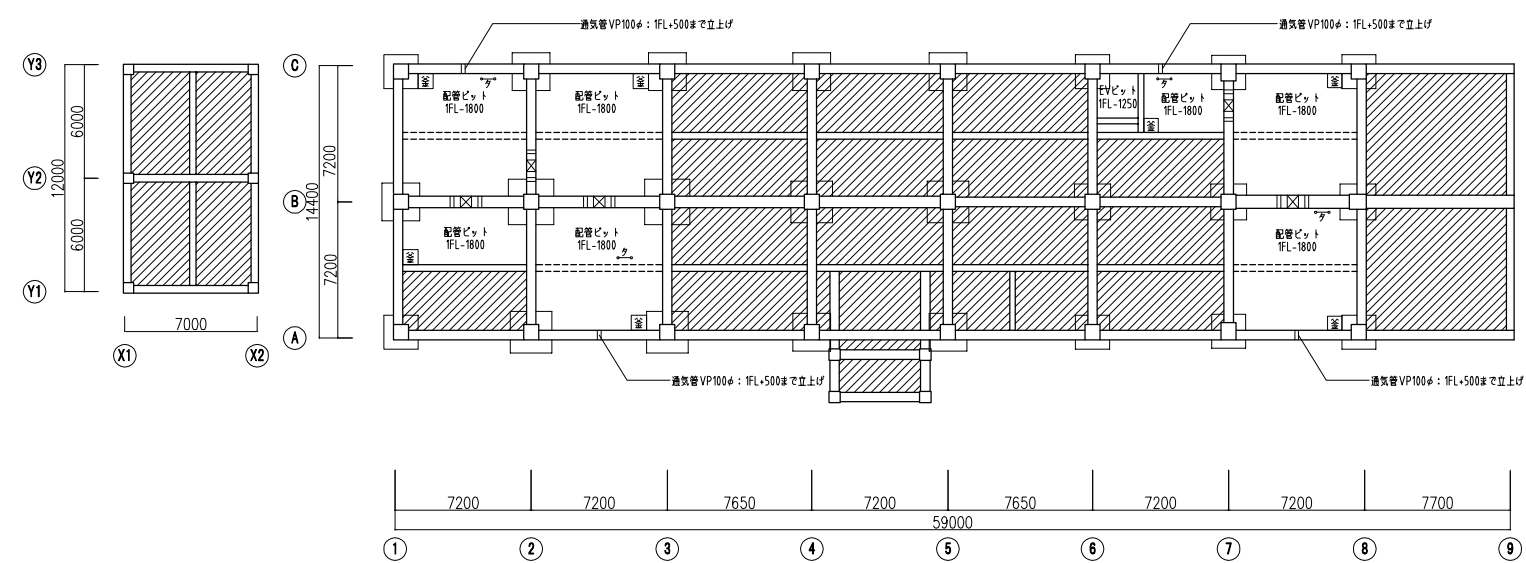
revisions			

project no. 津山圏域クリーンセンター管理棟建設工事				配置図	
date	designed by	drawn by	checked by		
scale 1:300 (A1) / 1:600 (A3)					



1階平面図

凡例
 * * * = 地盤面高さ
 ± * * = 設計GLからの高さ
 設計GL = +100 = 175.50
 1FL = +100 = 175.60

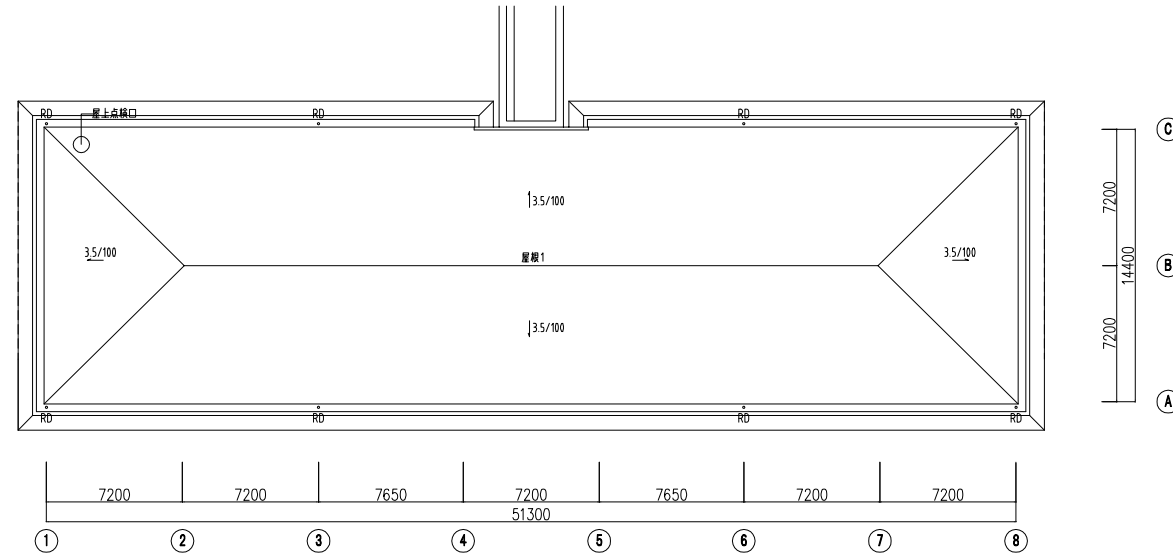


ピット図

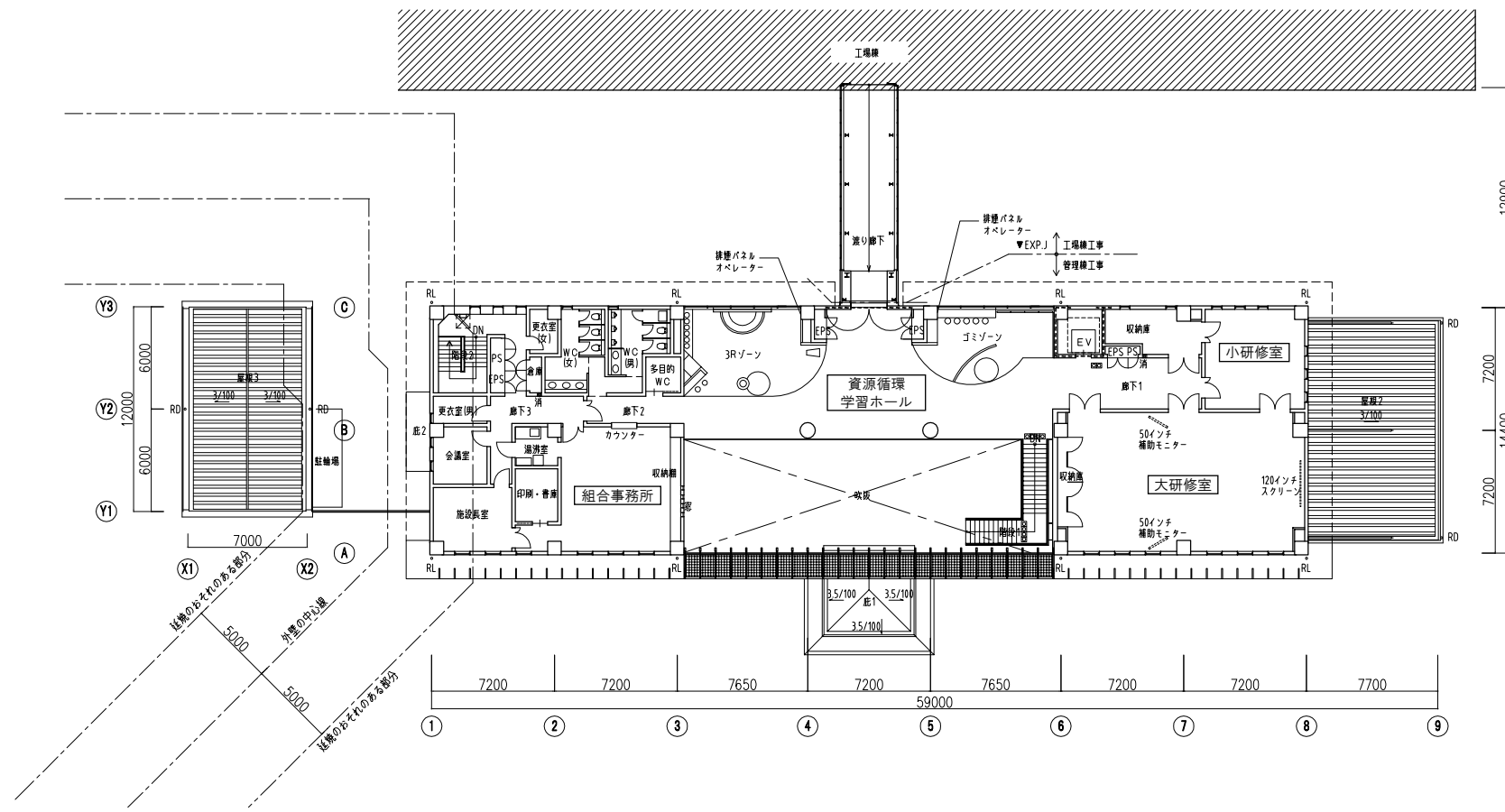
凡例							
----	防火区画	+	丸境	====	通気管位置 VP75φ		埋め戻し範囲
消	消火器ボックス	☒	床下点検口	====	連通管位置 VP200φ半割		
消●	消火器ケース (床置)	(M)	マンホール 600φ耐火耐臭タイプ		人通孔位置 600φ紙製スリーブ		
RL○	屋根 (特記なき限り鋼管とする)			○-○	タラップ		
(RDO)	屋引き&フドレーン			□	室場 800×800×500		

revisions		

project no. 津山圏域クリーンセンター管理棟建設工事				平面図-1 (ピット図・1階平面図)	
date	designed by	drawn by	checked by	scale 1:200 (A1)/1:400 (A3)	



屋根伏図



2階平面図

凡例							
----	防火区画	+	丸境	----	通気管位置 VP75φ		埋め戻し範囲
	消火器ボックス		床下点検口		通気管位置 VP200φ半割		
	消火器ケース (床置)	(M)	マンホール 600φ防臭タイプ		人通り位置 600φ紙製スリーブ		
RL ○	屋根 (特記なき限り鋼管とする) 特記なき限り75φ				タラップ		
(R)D	屋引き&フドレーン				釜	全場 800×800×500	

revisions		

project no.		津山圏域クリーンセンター管理棟建設工事	
date		designed by	checked by
scale		1:200 (A1) / 1:400 (A3)	

平面図-2
(1階平面図・屋根伏図)
scale 1:200 (A1) / 1:400 (A3)

津山圏域クリーンセンターリサイクルプラザ 参考イメージ図



(2階)資源循環学習ホール (3Rゾーン)



(2階)資源循環学習ホール (ゴミゾーン)



(1階)エントランスホール 兼 自然環境学習ホール



(1階)エントランスホール 兼 自然環境学習ホール

環境学習に活用できる津山圏域クリーンセンター敷地内の各施設について（参考）

① 重要種(動植物)の移植

オオムラサキやアギナシなどの貴重な生き物たちを保全するため、移植をおこなっています。



② ビオトープ（平成27年10月1日現在、整備中です。）

湿潤な場所を好む生き物のために、棚田跡を利用したビオトープをつくっています。ここでは生き物たちの観察もできます。



写真提供：岡山県自然保護センター

③ スロープ付き側溝

小さな生き物が落ちてもしはあがれるように、湿潤な場所に設置する側溝にはスロープ(斜面)をつけています。



④ 緑化ブロック

道路壁面を階段状にして、植栽をしています。雑草が生えたり、乾燥することを防ぐため、この地の伐採木からできたチップを利用しています。



⑤ 法面処理

在来種(地域に元々ある植物)を使って法面(人工的な斜面)を緑化し、周辺の生態系に影響が出ないようにしています。



⑥ 敷地内植栽樹種

在来樹種(この地域に元々ある木々)を植栽し、生態系の回復につとめています。

